

PRÉVENTION ET ACCOMPAGNEMENT À LA SANTÉ

DE LA LOI À L'ACTION!



INVITATION - MERCREDI 9 NOVEMBRE 2016



5^e Colloque de la série Politiques de Prévention
IMMEUBLE JACQUES CHABAN-DELMAS
Salle Victor Hugo - 101, rue de l'Université - 75007 Paris

Retrouvez l'intégralité des conférences-débats : www.education-preventionsante.fr



Colloque co-organisé par :



Fondation reconnue d'utilité publique
depuis 1898



CEUVRE D'INTÉRÊT GÉNÉRAL À BUT NON LUCRATIF

Sous l'égide de
Fondation
de
France



Il serait temps. On en sait assez pour agir.

Tous ensemble donnons-nous les moyens de la prévention
car on le sait, elle marche.

Que manque-t-il pour transformer l'essai ? La volonté politique ?
La compétence des professionnels ? Le soutien des acteurs de terrain ?
La motivation des patients ? Les moyens financiers ? De nouvelles recherches ?
De nouvelles innovations ? Des exemples de réussite ?

Tous les ingrédients de cette machine à réussir seront passés au crible.
Nous n'aurons plus de prétextes pour retarder le système :
il nous faudra passer à l'acte au plus vite.

Soyons plein d'espérance.

Docteur Jean-Michel Lecerf
Service de Nutrition - Institut Pasteur de Lille

Face à l'augmentation des maladies chroniques, la récente loi de modernisation de notre système de santé a consacré son premier volet stratégique à la prévention.

A l'approche d'échéances électorales majeures et si la santé est bien une valeur primordiale pour les Français, avons-nous accès aujourd'hui à toutes les solutions pour vivre plus longtemps en meilleure santé, retarder voire limiter les maladies ou leurs complications, améliorer notre qualité de vie et notre bien-être ? Quelles sont les actions concrètes à mettre en œuvre pour que les parties prenantes (hôpitaux et structures, professionnels, industriels, organismes complémentaires...) s'emparent de cet enjeu que constitue une évolution de notre système du « CURE » vers le « CARE » ?

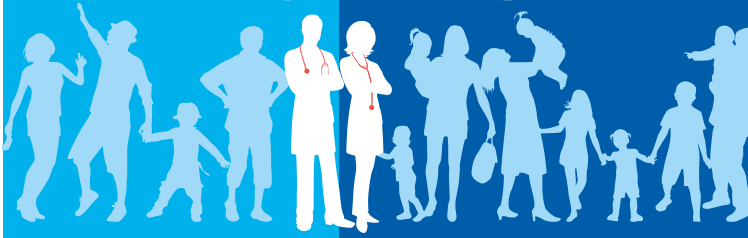
Selon les premiers concernés, à savoir les patients, l'adoption de modes de vie pleinement favorables (nutrition, activité physique, gestion du stress et sommeil) a un impact incontestable, scientifiquement validé, quel que soit leur état de santé. L'un des axes prioritaires est certainement de les accompagner à prendre leur santé en main personnellement, au quotidien et à long terme.

Alors comment passer du rêve à la réalité, du patient à « l'actient », et contribuer ainsi à ce que l'on pourrait appeler une « prévention active », de manière totalement synergique avec les traitements usuels ? Quelles structures et services existants ou à créer ? Quelles innovations possibles ? En France ? A l'international ?

Modérateur : Alain Ducardonnet, médecin, journaliste



DE LA LOI À L'ACTION!



PROGRAMME

8h30 **Accueil**

9h00 **Ouverture** par **Gérard Bapt**, député de Haute-Garonne (PS), rapporteur du PLFSS et **Arnaud Robinet**, député-maire de Reims (LR) et les **organiseurs**

9h30 **CONFÉRENCES : PRÉVENTION ET ACCOMPAGNEMENT À LA SANTÉ : POURQUOI C'EST EFFICACE, VOIRE EFFICIENT...**

- **Définitions et périmètre**

Laetitia Satilmis, interne de Santé Publique et Médecine Sociale, présidente du Collège de Liaison des Internes de Santé Publique

- **A l'épreuve des preuves scientifiques**

Dr Jean-Michel Lecerf, chef du service nutrition de l'Institut Pasteur de Lille

- **En médecine générale : missions et défis au quotidien**

Dr Philippe Cornet, professeur universitaire de médecine générale, Université Pierre et Marie Curie Paris VI

- **Impact économique**

Frédéric Bizard, économiste, Sciences Po Paris

Prévention cardiovasculaire

Pr Alain Simon, faculté Paris-Descartes - ancien chef de service Centre de médecine préventive cardio-vasculaire (CMPCV) à l'Hôpital Européen Georges-Pompidou - ancien président de la Commission médicale d'établissement (CME) locale

Sport et Cancer

Jean-Marc Descotes, directeur général de la Fédération Nationale CAMI - Sport et Cancer

- **Etat des lieux national des structures et services de santé**

Représentant de la Direction générale de la santé (DGS)

- **Formations universitaires pour les professionnels de santé**

Pr Jean-François Toussaint, membre du Haut Conseil de Santé Publique, professeur de Physiologie, co-fondateur et directeur de l'IRMES

11h30 **DÉBAT : INNOVER POUR UNE « PRÉVENTION ACTIVE » DANS LE SYSTÈME DE SANTÉ**

- **Education Thérapeutique et à la santé**

Pr Patrick Jourdain, cardiologue, professeur associé de cardiologie, CH René-Dubos - conseiller médical de l'équipe nationale groupe hospitalier de territoire (GHT) - Direction générale de l'offre de soins (DGOS)

- **Centre de Santé**

Emmanuelle Leclerc, présidente de l'association Ellasanté!

- **Santé connectée**

Guillaume Marchand, président et co-fondateur de dmd Santé

- **Programmes universitaires**

Pr Chakib Nejjari, Vice-président de l'Université Mohammed VI des Sciences de la Santé (Casablanca)

- **Entreprises et complémentaires santé**

Eric Vilon, directeur général de Bien-Être Assistance (BEA)

- **Chèques santé pour tous**

Vincent Daffourd, président de Care Labs et fondateur de Chèque santé

12h45 **Conclusions**

Dr Jean-Michel Lecerf

13h00-14h00 **DÉJEUNER**

Préparé par les étudiants de l'école française de gastronomie FERRANDI (Paris)

INSCRIPTIONS & ACCÈS

- Invitation valable pour une personne, pièce d'identité demandée à l'entrée
- Inscription obligatoire avant le 7 novembre 2016 par courriel ou par téléphone dans la limite des places disponibles
colloque2016@fondation-pileje.com
01.45.51.58.03
- Colloque destiné aux professionnels de santé, élus, associations de patients, institutionnels et journalistes
- Pour plus d'informations :
www.education-preventionsante.fr

9 novembre 2016, 8h30 - 13h00
Immeuble Jacques Chaban-Delmas
Salle Victor Hugo
101, rue de l'Université
75007 Paris
ACCÈS

M° Assemblée nationale (ligne 12).
M° Invalides (lignes 8 et 13).
RER Invalides (ligne C).
Lignes de bus : 24, 63, 73, 83, 84, 93, 94.

STATIONNEMENT
Parking payant des Invalides accessible depuis l'esplanade des Invalides et la rue de Constantine.

• **INSTITUT PASTEUR DE LILLE**, depuis 120 ans, cette fondation reconnue d'utilité publique associe recherche fondamentale et prévention pour que chacun puisse vivre mieux et plus longtemps.
www.pasteur-lille.fr

• **FONDATION PILEJE SOUS ÈGIDE DE LA FONDATION DE FRANCE**, œuvre d'intérêt général à but non lucratif, elle a pour but de promouvoir la santé durable. Depuis 2005, 800 conférences-débats dans toute la France, avec des partenaires publics et privés ; plus de 100 000 participants. www.fondation-pileje.com

Avec le soutien de :

FERRANDI
L'ÉCOLE FRANÇAISE DE GASTRONOMIE
PARIS

Fondation
Simply
Le goût du partage


Destination Santé
agence de presse


TrainsExpo
ÉVÉNEMENTS


SNCF